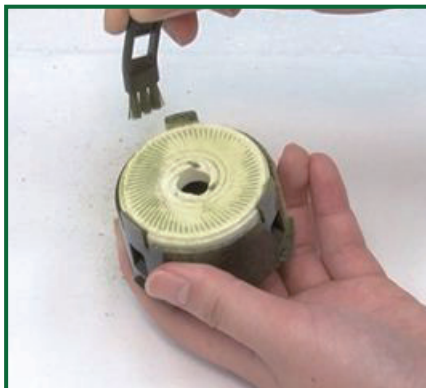


快適に
お使いいただく
ための

お手入れワンポイントアドバイス

上うすユニット・下うすのお手入れ

よりおいしくお茶を楽しんでいただくためにご使用後のお手入れをおすすめします。



こんな表示が出たら



運転中に「1」・「2」・「3」・「まとめ挽」が点滅して停止したときは、うすをお手入れしてください。

汚れがひどいとき等は水洗い

汚れがひどいとき、うすの回転中に異音が発生するとき、1ヶ月以上ご使用しないとき。



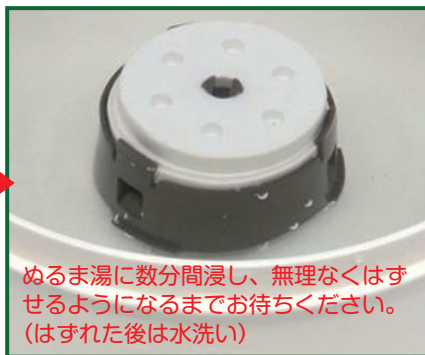
すすいだ後は
水を拭き取り完全に
乾燥させる

自然乾燥で8時間以上

上うすユニットと下うすがくっついたときは

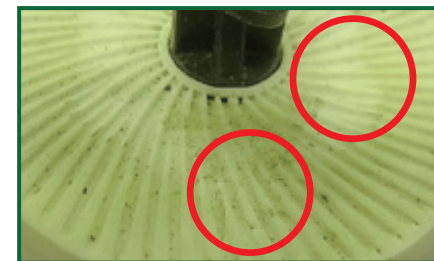
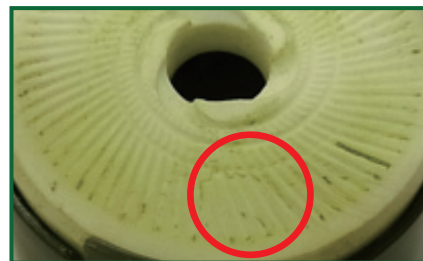


無理にはずさない。



ぬるま湯に数分間浸し、無理なくはずせるようになるまでお待ちください。
(はずれた後は水洗い)

うすは粉末が付着するとひびが入ったり、擦り減ったように見えることがあります。ご使用には問題ありません。



裏面もお読みください。