




主な仕様	PC-CL1-5VE
インストールOS <sup>1</sup>	Microsoft® Windows® XP Home Edition Service Pack 1a
CPU	モバイルAMD Athlon™ XP-Mプロセッサ 2000+ <sup>8</sup>
メモリー	キャッシュメモリー <p>1次:128KB / 2次:256KB内蔵</p>
チップセット	V A社製 ProSavageDDR KN266
システムバス(メモリーバス)	266MHz
メインメモリー	標準256MB ~ 最大768MB (DDR SDRAM PC2100対応)
	メモリースロット <p>1スロット(空きスロット1)</p>
表示機能	内蔵ディスプレイ <p>14.1型ピコアクリンTFT液晶(XGA対応)</p>
	内蔵ディスプレイ表示 <p>1,024 x 768ドット(最大約1,677万色 <sup>10</sup>)、800 x 600ドット(最大約1,677万色 <sup>10</sup>)</p>
	グラフィックアクセラレーター <p>S3 Graphics社製 ProSavage8™ (チップセットに内蔵)</p>
	ビデオメモリー <p>標準32MB 8MB、16MB、32MBから選択可(メモリーを2倍使用)</p>
	外部ディスプレイ <p>最大1,600 x 1,200ドット(最大約1,677万色)</p>
入力装置	表示 <sup>2</sup> <p>内蔵ディスプレイの同時表示</p>
	キーボード <p>OADG仕様準拠 87キー</p>
	キーパッド/キヌードク <p>約19mm <sup>12</sup> / 約3mm</p>
	ポインティングデバイス <p>パッド型ポインティングデバイス(ホイール機能対応)</p>
記憶装置	HDD <sup>3</sup> <p>約60GB <sup>13</sup> x 1基内蔵 <sup>14</sup>(Ultra ATA/100)</p>
	FDD <p>別売(3モード対応、3.5型、外付)</p>
	CD / DVDドライブ <p>CD-R/RW&amp;DVD-ROMドライブ x 1基内蔵 <sup>15</sup> パッファアランエラー防止機能対応</p>
	書込速度 <p>CD-R:最大24倍速</p>
	書換速度 <p>CD-RW:最大24倍速</p>
	読出速度 <p>最大24倍速(CD)、最大8倍速(DVD) <sup>16</sup></p>
通信機能	モデム(日本国内仕様) <sup>4</sup> <p>最大通信速度:データ56kbps(受信)&gt;33.6kbps(送信) / FAX 14.4kbps、V.90規格準拠</p>
	LAN <p>100BASE-TX / 10BASE-T</p>
	ワイヤレスLAN <p>別売カード対応、有料アップグレードサービス対応 <sup>17</sup></p>
PCカードスロット	Type x 1スロット(PC Card Standard準拠、CardBus対応)
サウンド機能	AC'97準拠サウンドシステム内蔵(3Dサウンド対応 <sup>18</sup> )、スピーカー(ステレオ)内蔵 <p>ドルビーヘッドホン対応 <sup>19</sup>、ドルビーバーチャルスピーカー対応 <sup>19</sup></p>
インタフェース	外部ディスプレイ出力(アナログRGB、ミニD-sub15ピン) x 1    マイクホン入/出(モナルミニジャック) x 1 <p>ヘッドホン / オーディオ出力(ステレオミニジャック) x 1    USB(USB2.0準拠) x 4 <p>DirectHD接続(USB2.0準拠) x 1</p></p>
電源	専用ACアダプター(100 ~ 240V、50/60Hz)、専用リチウムイオンバッテリー(標準内蔵)
消費電力	最大60W
エネルギー消費効率 <sup>5</sup>	S区分 0.00057
バッテリー駆動時間 <sup>6</sup> (JEITA測定法1.0による)	約1.8時間
バッテリー充電時間 <sup>7</sup>	約6時間(電源オン時)、約4時間(電源オフ時)
外形寸法(突起部除く)	幅310 x 奥行262 x 高さ25.2(最小) - 33.5(最大) mm
本体固定機構	盗難防止ホール
質量	約2.7kg
主な付属品	ACアダプター / 電源コード <sup>20</sup> / Office Personal 2003ソフト / モデムケーブル / DirectHD専用ケーブル / DirectHD活用ディスク等(ハードディスクリカバリを採用しているため、リカバリCD-ROMは付属しておりません。 <sup>21</sup> )

<sup>1</sup> プリントールされているOSのみをサポートしています。
<sup>2</sup> 対応する垂直・水平周波数については、動作確認が取れ次第メウスホームページ内サポート情報の機種別ページにて順次ご案内ます。http://support.sharp.co.jp/mebius/
<sup>3</sup> 1GB = 10億バイトで計算した場合の数値です。
<sup>4</sup> 通信速度は理論上の最大値です。また、内蔵モデムはWindows® XP対応アプリケーションソフトでご利用いただけます。また、本体内蔵モデムについては日本国内仕様であり海外では使用できません。
<sup>5</sup> 「エネルギー消費効率」とは、省エネ法で定める測定方法により測定した消費電力を、省エネ法で定める推論性能で除したものです。
<sup>6</sup> 社団法人電子情報技術産業協会(「JEITA」)の「バッテリー動作時間測定法(Ver.1.0)」に基づいて測定した時間です。詳しく測定条件は、メビウスホームページ内サポート情報の機種別ページにて順次ご案内します。http://support.sharp.co.jp/mebius/
<sup>7</sup> 実際の駆動時間及び充電時間は使用環境により異なります。
<sup>8</sup> AMD PowerNow!™ テクノロジー対応。また、AMD社が定める、QuantumSpeed™ - アーキテクチャを採用しているです。最大動作周波数1.667GHzで動作しておりますが、従来の設計に基づき2GHzのCPUに相当もしくはそれ以上の性能を有します。
<sup>9</sup> 使用可能な増設用SDRAMボードについては、動作確認が取れ次第、メビウスホームページ内サポート情報の機種別ページにて動作確認機種を順次ご案内します。http://support.sharp.co.jp/mebius/
<sup>10</sup> デザイニング機能により実現。
<sup>11</sup> 内蔵ディスプレイと同時表示する場合の外部ディスプレイ表示は、解像度に関係なく、1,024 x 768ドットの信号が出力されます。外部ディスプレイは、1,024 x 768ドット表示に対応したものをご利用ください。
<sup>12</sup> 一部キーピッチが短くなっている部分があります。
<sup>13</sup> Windows® のシステムから認識できるドライブ全体の容量は約55.8GBになります。(CDドライブ:約39.0GB、DHドライブ:約11.9GB、残りはリカバリ領域として使用。)
<sup>14</sup> CF-タイプはNTFS、DHドライブはAT32フォーマットされています。
<sup>15</sup> 各使用のディスクによっては、記録品質を保つために書込・書換速度が制限される場合があります。CD-RWについては8倍速での書換には、High Speed CD-RWディスクが必要です。10倍速での書換にはHigh Speed CD-RWディスクまたはUltra Speed CD-RWディスクが必要です。24倍速での書換にはUltra Speed CD-RWディスクが必要です。
<sup>16</sup> DVD-ROM 片速4.0倍 / 両面4.0倍 / 最大4倍速 / DVD-RAM 片速5.2倍 / 両面5.2倍 / 両面5.2倍速 / DVD-R-RW 片速4.0倍速 / DVD-R-RW 片速4.0倍速 / DVD-ROM 2倍 / 最大6倍速 / DVD-R+R/RW 最大4倍速 / CD-ROM/R/RW 最大24倍速。
<sup>17</sup> 詳細については、メビウスホームページ内アップグレードサービスページをご覧ください。http://www.sharp.co.jp/mebius/support/upgrade/
<sup>18</sup> 3Dサウンドを享受するためには、市販の外部スピーカーへの接続をおすすめします。
<sup>19</sup> 本機能は、WinDVD4のソフトウェア機能であり、本体もサウンド機能ではありません。
<sup>20</sup> 付属の電源コードはAC100V用(日本仕様)です。
<sup>21</sup> 付属のBootable CD Creatorにより、リカバリCD-ROMを一回限り作成できます(市販のCD-Rディスクが必要です)。

 このマークが表示されているシャープ製品は、新たな料金のご負担なしで弊社が収集・運搬・再資源化致します。申込方法など、詳細は弊社ホームページ http://www.sharp.co.jp/corporate/eco/recycle/pc/index.html をご参照ください。

商品ご理解のために		当社は、国際エネルギー・スタープログラムの参加事業者として本製品が国際エネルギー・スタープログラムの対象商品に関する基準を満たしていると判断します。	
<p><b>商品ご使用について</b> 本パンフレットに掲載の製品にプリントールされているソフトウェア(付属品を含む)は、バージョンや搭載機能およびマニュアルなどの付属品が市販のパッケージ商品と一部異なる場合があります。また、一部ソフトウェアのマニュアルは、オンラインマニュアル(ソフトウェアのヘルプ機能等)で代用しているものがあります。 故障または誤作動等によって、ハードディスク等の記憶内容が消失したりできない場合がございますが、これによる障害については法令上賠償責任が認められる場合を除き一切の責任を負いませんのであらかじめご了承ください。重要なデータは、お客様の責任において予めバックアップをお取りください。本製品には、<b>寿命部品</b>(LCD、HDD等)が含まれており、長期連続使用した場合、早期の部品交換が必要となります。本パンフレットに掲載の製品にインストールされているWindows® XP Home EditionはOEM版であり、市販のパッケージ製品の一部ではありません。また、Windows® オペレーティングシステムの再インストールは、本パンフレットに掲載の製品は、プリントールされているOS(日本語版)のみをサポートしております。The model in this pamphlet only supports the pre-installed Japanese language operating system;other operating systems are not supported. ソフトウェアや周辺機器をお求めになる際には、本製品および搭載されているOSに対応していることを、あらかじめ各製造元または販売元とご確認ください。 長時間にわたるメビウスを膝の上などに直接触れてご使用はしないでください。低圧や火をおこす恐れがあります。インターネットに接続するには、別途プロバイダ・SP とインターネット接続サービスの契約が必要です。料金や手続き等の詳細は、各プロバイダ・SP までお問い合わせください。 メビウスでの利用を目的として提供されるインターネットのサービスおよびコンテンツは、予告なしに変更・中止されることがありますので、あらかじめご了承ください。 メビウスを利用して音楽用CD等の複製、TV録画、インターネットホームページ上の画像等著作権の対象となっている著作物を複製、編集等することは、著作権法上、個人にまたは家庭内での複製物や編集物を使用する場合に限って許されています。利用者自身が複製対象物について著作権を有しているか、あるいは複製等について著作権者等から許諾を受けている等の事情が無いにもかかわらず、この範囲を超えて複製・編集や複製物・編集物を使用した場合には、著作権等を侵害することとなり、著作権者等から損害賠償等を請求されることがありますので、そのような利用方法は厳重にお控えください。また、メビウスにおいて写真の画像データを利用する場合は、上記著作権侵害にあたる利用方法を厳重にお控えいただくことももちろです。他人の肖像を勝手に使用、改変等すると肖像権を侵害することとなりますので、そのような利用方法も厳重にお控えください。 パソコンはCD規格(コンパクトディスクデジタルオーディオ)に準拠しないコピー防止機能付CDなどのディスクについては、動作や音質を保証できません。本パンフレットに掲載の製品では、一部のDVD、CDについて再生やハードディスクなどへの保存ができないものがあります。メビウスを廃棄または譲渡する際、内蔵ハードディスクに保存されたデータは、「削除」や「フォーマット」を行っただけでは、特殊なソフトウェアを使っことにより、データが再生されることがあります。ハードディスクに保存されたデータが非常に重要で差洩れ心配される場合は、専門業者に依頼(有償)もしくは市販のソフトウェア(有償)などを使用してください。</p> <p><b>パンフレットについての注意</b> 製品改良のため仕様の一部を予告なく変更することがあります。また、商品の色調は印刷のため実物と異なる場合もありますので、あらかじめご了承ください。 Microsoft、Windows、Outlook、Officeロゴは米国Microsoft Corporationの米国およびその他の国における登録商標です。またWindows Media、Microsoft internet Explorerロゴは米国Microsoft Corporationの米国およびその他の国における商標です。 V.90はITU-T(国際電気通信連合)が制定した通信規格です。 PCカードとは、社団法人電子情報技術産業協会とPCMC Aとの間で共同して標準化をすすめているカードの商標です。 @niftyインターネットはnifty株式会社の商標です。  AOL、オンラインおよびAOLIAOLの商標です。  D ONはKDD 株式会社の登録商標です。  ODNは日本テレコム株式会社の登録商標です。  OCNはエヌ・ティ・コム・コミュニケーションズ株式会社の商標です。  B GLOBEは日本電気株式会社の登録商標です。  Powered internet「PO NT」は株式会社「V」ードコムの商標です。  筆王は株式会社アフォーの登録商標です。  Adobeは、Adobe Systems incorporated、アドビシステムズ株式会社の商標です。  Dolby、ドルビーおよびDolbyD記号は、ドルビーラボラトリーズの商標です。  AMD、AMD Arrowコア、AMD Athlon、ならびにその組み合わせ、AMD PowerNow!、QuantSpeedは、Advanced Micro Devices、ncの商標です。  V あおよびProSavageはV A社の商標です。  S3 GraphicsはS3 Graphics社の商標です。また、S3Graphics社にライセンスされた商標です。  Drag'n Drop は株式会社ジヤソフおよびイーザンシステムズジャパン株式会社登録商標です。  Norton AntiVirusはSymantec Corporationの登録商標です。  「CyberSupport」は株式会社ジャズシステムズの商標です。  「CyberSupport」は株式会社ジャズシステムズの著作権であり、「CyberSupport」にかかる著作権、その他の権利は株式会社ジャズシステムおよび各種権利に帰属します。  安心菜々は、イーザンシステムズジャパン株式会社の登録商標です。  その他、製品名等の固有な名称は各社の商標または登録商標です。</p>			

「オープン価格」の商品は、希望小売価格を定めておりません。価格についてはセールスマンもしくは販売店にお問い合わせください。

このパンフレットについてのお問い合わせは、お近くの販売店にご相談ください。もし、販売店でおわかりにならないときは、下記におたずねください。

ご相談窓口…お客様相談センター			
西日本相談室 〒581-8585 八尾市北亀井町3丁目1番72号 電話(06) 6794 8021			
東日本相談室 〒261-8520 千葉市美浜区中瀬1丁目9番2号 電話(043) 299 8021			

<b>シャープ株式会社</b> 本社 〒545-8522 大阪市阿倍野区長池町22番22号	お求めは信用と技術を誇る当店で アフターサービスのお申し込みはお買い上げの店で。		
--	---	--	--

このパンフレットの内容は、2004年1月現在のものです。

付属ソフトウェア一覧表	
OS	Microsoft® Windows® XP Home Edition Service Pack 1a
インターネット接続サービス(入会)	@niftyでインターネット AOL 7.0 for Windows D ONオンラインソフト ODNオンラインサインアップソフト OCNスタートバック for Windows Ver.3.1 B GLOBEでインターネット Yahoo! BB申込み POWEREDCOM
ホームページ閲覧	Microsoft® internet Explorer 6 <sup>1</sup>
動画・音楽再生	Windows Media™ Player 9 <sup>1</sup>
メール	Microsoft® Outlook® Version 2003 <sup>2</sup> Microsoft® Outlook® Express <sup>1</sup>
英日・日英翻訳支援	翻訳これ一本エッセンシャル 2003 <sup>3</sup>
ネットワークコミュニケーション	Microsoft® Windows Messenger <sup>1</sup>
ネットワーク接続環境切替	ブロードバンドチェンジャー
DVDプレーヤー	WinDVD4 <sup>4</sup>
CD-R/RWライティング	Drag'n Drop CD + DVD
統合ビジネスプラットフォーム	Microsoft® Office Personal Edition 2003 <sup>5</sup>
はがき作成	筆王 平成17年版
交通機関案内	乗換案内 時刻表対応版 <sup>6</sup>
コンピュータウイルス検出・駆除	Norton AntiVirus™ 2004 <sup>7</sup>
PDFビューア	Adobe® Reader 6
プリンタドライバ	シャープインクジェットプリンタPrizmaシリーズ附ドライバ <sup>8</sup>
アイコン&フォント拡大ツール	見やすいコン2
システム再インストール	ハードディスクリカバリ
DirectHD関連	DirectHDユーティリティ <sup>9</sup> 安心菜々引越しバック for DirectHD <sup>9</sup>
ユーザー登録	オンラインユーザー登録ソフト
サポートツール	CyberSupport for Mebius

<sup>1</sup> OSに含まれます。
<sup>2</sup> Microsoft® Office Personal Edition 2003に含まれます。
<sup>3</sup> 当ソフトは英文の概要を把握したり、英文作成を支援するための翻訳支援ソフトです。
<sup>4</sup> ドルビーバーチャルスピーカー対応。ただし市販の外部スピーカーの接続をおすすめします。
<sup>5</sup> Microsoft® Office Personal Edition 2003に関する操作方法等お問い合わせはマイクロソフト(株)へお願いします。詳しくは製品同様の「Microsoft® Office Personal Edition 2003スタートガイド」をご参考ください。
<sup>6</sup> 変更された路線・料金・時刻表等は調べることができます。時刻表等のバージョンアップに関しては有償となる場合があります。詳しくは「ジョルダン(株)」へお問い合わせください。http://www.jordan.co.jp/
<sup>7</sup> 新種のウイルスなどを検出するには、最新のウイルス定義ファイルが必要です。ウイルス定義ファイルを更新するには、「Norton AntiVirus」の更新サービスを受けなければならない場合があります。メビウスに付属の「Norton AntiVirus」は初めて使用してから90日間、無料ですウイルス定義ファイル更新サービスを受けることができます。この無料更新サービス期間終了後は有償となります。
<sup>8</sup> AJ-1100/2200用のドライバを付属。
<sup>9</sup> 付属のDirectHD活用ディスクに搭載。DirectHD専用ケーブルを接続するPCにインストールして使用します。

「グリーン購入法」適合商品です。

本パンフレットに掲載のパソコンは、2001年4月に施行されたグリーン購入法の基本方針(国等による環境物品等の調達に関する法律)での「判断の基準」であるエネルギー消費効率を達成しています。弊社の環境活動については、インターネットホームページ http://www.sharp.co.jp/にて紹介させていただきます。本製品はJEITA「PCグリーンラベル制度」の審査基準(2003年度版)を満たしています。詳細は、Webサイトhttp://www.jeita.or.jpをご覧ください。

<p>ワイヤレスLANステーション CE-WA02 (IEEE802.11b準拠) …オープン価格</p> <p>外形寸法(mm) 幅146 x 奥行90 x 高さ27.5 質量:約175g</p> <p>USB接続FDドライブユニット CE-FD05…オープン価格</p>	<p> Wi-Fi CERTIFIED Compatible with: 2.4 GHz max. 11Mbps 54Mbps 5.0 GHz max. 54Mbps IEEE802.11g</p>	<p>ワイヤレスLANカード CE-WC02 (IEEE802.11b準拠) …オープン価格</p> <p>外形寸法(mm) 幅146 x 奥行11.5 x 高さ46 質量:約46g</p>	<p> Wi-Fi CERTIFIED Compatible with: 2.4 GHz max. 11Mbps 54Mbps 5.0 GHz max. 54Mbps IEEE802.11g</p>
---	--	---	--

ワイヤレスLANではセキュリティの設定をすることが非常に重要です。詳細についてはhttp://www.sharp.co.jp/mebius/info/other/wlan\_security.htmlをご覧ください。

TFTカラー液晶パネルは非常に精密度の高い技術でつくられておりますが、画面の一部に点灯しない画素や常時点灯する画素がある場合があります。また、見る角度によって色むらや明るさむらが見える場合があります。これは、故障ではありませんので、あらかじめご了承ください。

# SHARP

ノートパソコン **V5**

PC CL1 5VE **2004-1**


(Microsoft® Windows® XP Home Edition搭載モデル) オープン価格

手軽に持ち運べてDVDが楽しめる。スタイルと性能にこだわった、白いメビウス。

外付ハードディスクになる

## DirectHD



 収集・運搬・再資源化対応  
リサイクル

# Mebius

液晶ディスプレイ	OS	メモリー	CPU	CD/DVDドライブ
14.1型 ピコアクリン液晶 XGA	Windows® XP Home Edition	256MB (最大768MB)	モバイルAMD Athlon XP-Mプロセッサ 2000+	CD R/RW DVD ROM

本パンフレットの掲載商品には、ご購入の際、消費税等が別途付加されます。配送・設置・付帯工事などの費用は含まれておりません。

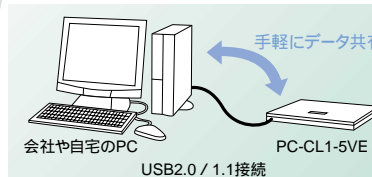
映画を観たり、アルバムを作ったり、楽しみ方いろいろ、  
スタイリッシュ14.1型ノート。

ラクラク

手軽に情報交換。

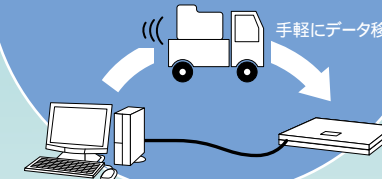
外付ハードディスクになる  
「DirectHD」

電源オフで他のPCとつなげば  
外付ハードディスクになり  
データの携行も手軽。



安心楽々引越しパック  
for DirectHD

いまお使いのPCからCL1-5VEへ、  
メールの設定やインターネットのお気に入り、データ  
などが手軽に移行。



大容量 たっぷり余裕の約60GB。

音楽データなどもたっぷり  
保存できる大容量ハードディスク。

お好みのコンテンツもたっぷり保存でき、  
オリジナルCDも作れます。約40GBに  
比べCD約30枚分多く保存できます。  
CD1枚650MBで計算した数値です。



キレイ DVDもクッキリ鮮やか。

画面がくっきり鮮やかな  
14.1型ピュアクリア液晶を採用。

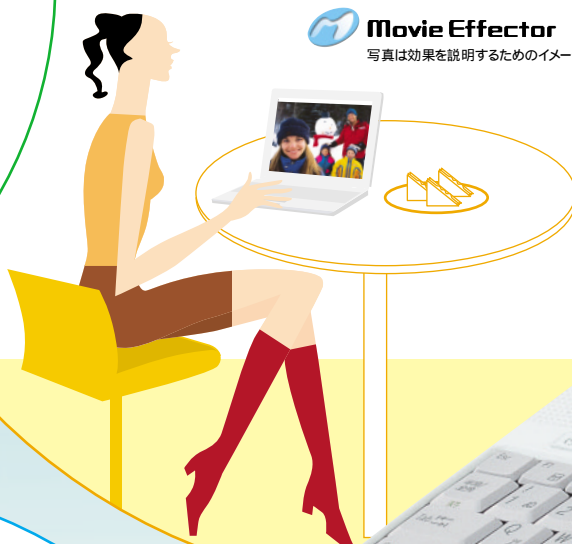
DVDもブロードバンドコンテンツも、大きな画面でキレイな画像。

DVD画質をさらに美しく、シャープ  
オリジナル「Movie Effector」搭載。

人物の肌の色を明るく  
健康的な色調に変える  
など、自然な画質に調整。



Movie Effector  
写真は効果を説明するためのイメージです。



フォーム 使いやすくスタイリッシュ。

スマイルカーブキーボード&  
キャンバスフォームデザイン。

キータッチしやすく、手首にかかる負担を軽減。



手になじみやすくタッチしやすい  
カーブ配列キー。

自然に傾斜したキーボードで、  
ラクにタイピング。

インテリアにもなる  
ホワイト&スタイリッシュノート。

ラクに持ち運びできる軽量・薄型設計の  
おしゃれなデザイン。



画面はすべてハメコミ合成です。実際の表示とは異なります。



	PC CL1 5VE	PC CL1 5CE	PC MC1 3CC
インストールOS	Microsoft® Windows® XP Home Edition	Microsoft® Windows® XP Home Edition	Microsoft® Windows® XP Home Edition
液晶ディスプレイ	14.1型 ピュアクリアTFT	14.1型 ピュアクリアTFT	12.1型 TFT
CPU	AMD Athlon™ XP™ 2000+	AMD Athlon™ XP™ 2000+	AMD Athlon™ XP™ 1800+
メモリー	256MB (最大768MB)	256MB (最大768MB)	256MB (最大768MB)
ハードディスク	約60GB	約40GB	約40GB
CD / DVDドライブ	CD-R/RW & DVD-ROM	CD-R/RW & DVD-ROM	CD-R/RW & DVD-ROM
3.5型フロッピーディスクドライブ	別売外付	別売外付	別売外付
モデム (日本国内仕様)	56kbps(受信)	56kbps(受信)	56kbps(受信)
ワイヤレスLAN	別売カード対応 有料アップグレードサービス対応	別売カード対応 有料アップグレードサービス対応	別売カード対応 有料アップグレードサービス対応
LANインタフェース	100BASE-TX 10BASE-T	100BASE-TX 10BASE-T	100BASE-TX 10BASE-T
カードスロット	PCカード Type x1	PCカード Type x1	PCカード Type x1
機能拡張	USB x4 DirectHD接続 x1	USB x4 DirectHD接続 x1	USB x4 DirectHD接続 x1
バッテリー駆動時間 (JEITA測定法1.0による)	標準 約1.8時間	標準 約1.8時間	標準 約1.8時間
ワープロ / 表計算ソフト	Microsoft Office 2003	Microsoft Office 2003	-