

デジタルコードレス電話機/ デジタルコードレス ファクシミリ/ ファクシミリ複合機用 増設子機

形名
ジェイディー ケイエス
JD-KS28

子機増設登録操作説明書

増設可能機種リスト

この増設子機は、下記のファクシミリ複合機、デジタルコードレスファクシミリ、デジタルコードレス電話機に増設できます。

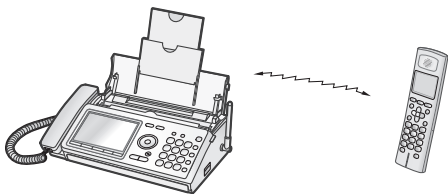
2010年8月現在

形名 (複合機)	形名 (ファクシミリ)	形名 (電話機)
UX-MF70CL	UX-D27CL	JD-700CL
UX-MF70CW	UX-D27CW	JD-700CW
UX-MF80CL	UX-D28CL	JD-710CL
UX-MF80CW	UX-D28CW	JD-710CW
	UX-D30CL	形名 (インテリアホン)
	UX-D30CW	JD-7C1CL
	UX-D32CL	JD-7C1CW
	UX-D32CW	
	UX-D33CL	
	UX-D33CW	
	UX-D57CL	
	UX-D57CW	
	UX-D58CL	
	UX-D58CW	
	UX-D70CL	
	UX-D70CW	
	UX-D71CL	
	UX-D71CW	
	UX-D72CL	
	UX-D72CW	
	UX-D82CL	
	UX-D82CW	
	UX-D83CL	
	UX-D83CW	
	UX-D90CL	
	UX-D90CW	
	UX-E407CL	
	UX-E407CW	
	UX-E570CL	
	UX-E570CW	
	UX-E680CL	
	UX-E680CW	
	UX-E790CL	
	UX-E790CW	

● この増設子機をご利用いただくには、増設子機と親機の間で増設の登録操作が必要になります(そのままでは使用できません)。

… 増設登録のまえに …

- 親機と増設子機の両方で操作を行いますので、それぞれをそばに並べて操作してください。増設子機以外の子機は、親機や増設子機から離してください。
- 本書を一度通して読んでから、増設登録の操作をはじめてください。
- はじめに、増設子機を充電してから増設登録操作を行ってください。
- 増設操作は、増設子機1台ずつ行ってください。
- 増設できる子機の台数は親機によって異なります。詳しくは親機の取扱説明書をご覧ください。



- 親機と増設子機は、電波を使って増設登録 (ID番号の登録) をしています。電気雑音の影響を受けると、増設登録ができないことがありますので、雑音源から離れて操作を行ってください。

Printed in Thailand
JD-KS28 10G © TCADZ4109XHZA

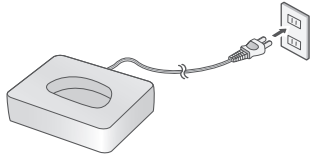
登録する前の準備

1 増設子機の準備をする

子機の準備をしましょう

1 充電器を接続する

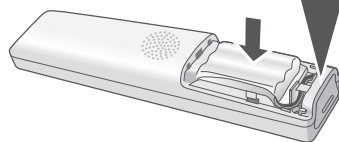
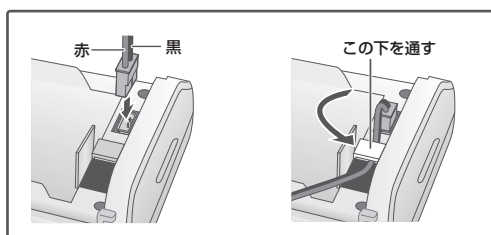
充電器は 100V AC
コンセント (50/60Hz)
に接続してください。



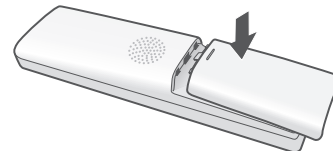
警告

充電機のビニールカバーをはがしたり、破いたり、キズをつけないでください。充電機の液が漏れたり、発熱・破裂させる原因となります。

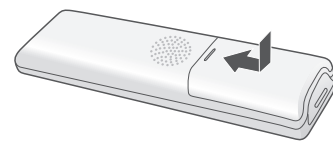
2 充電機のコネクタを接続して充電機を入れる



3 充電機ふたを取り付ける

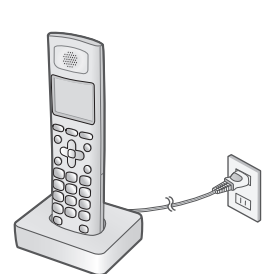


充電機のコードをはさまないように
充電機ふたを水平にかぶせる



「カチッ」と音がするまで
充電機ふたをスライドさせて閉める

4 充電器に置いて充電する

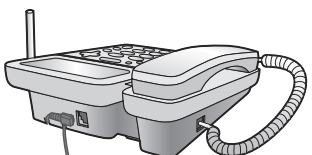


初めて使用するときは、
必ず **10 時間以上**
充電してください。

2 親機の準備をする

電話機の場合

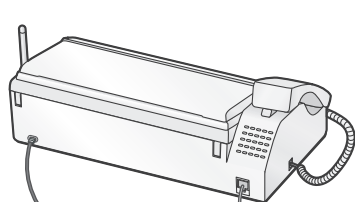
ACアダプターをつなぐ。



100V
ACコンセントへ
(50/60Hz)

ファクシミリ/複合機の場合

電源コードのプラグをつなぐ。



100V
ACコンセントへ
(50/60Hz)

準備が終わったら

増設子機の操作 → 親機の操作

の順で増設登録操作を行う。

→ 裏面へ続く

増設登録操作手順

1 増設子機を操作する

子機の充電電池ふたを
取り外し、充電電池を外す
●失敗した場合は、もう一度電池を外すところからやり直してください。

再び充電電池を入れて、
充電電池ふたを取り付ける

子機
増設
しますか？

と表示されるので



を押す



2 親機を操作する

●親機の操作は上記1の操作終了後、2分以内に完了してください。

電話機の場合 何も操作していない状態で…

子機を増設します (画面例) と表示されるまで

親機の **保留** を押し続ける (約3秒)

●画面が表示されたら、ボタンから指をはなす。



ファクシミリ/複合機の場合 何も操作していない状態で…

子機を増設します (画面例) と表示されるまで

親機の **保留** を押し続ける (約3秒)

(UX-D82CL/CW UX-E680CL/CW の場合は、親機の **電話** を約5秒押し続ける)

●画面が表示されたら、ボタンから指をはなす。



「ピー」と鳴ったときは、登録が完了しました

「ピピピピ」と鳴ったときは、登録されていません 約2分後に、手順1からやり直してください。

3 登録されているか確認する

電話機の場合

親機の **保留** を押したあと、登録した子機番号を押す



増設子機の着信音が鳴ったら…
増設登録は完了しています

ファクシミリ/複合機の場合

受話器を取り上げて、
親機の **保留** を押したあと、登録した子機番号を押す



(UX-D82CL/CW、UX-E680CL/CWの場合)

親機の **電話** を押して、
子機呼出 をタッチしたあと、登録した子機番号を押す



●着信音が鳴らなかったときは、
増設登録はできていません。
もう一度、手順1からやり直してください。

お知らせ

●子機を増設登録すると、子機番号が表示されます。

(例) 子機2

●子機番号を選んで登録することはできません。
●子機増設中は、電話を受けることを含むすべての操作を行うことができません。

次のようなときには、「ピピピピ」と鳴り、
登録操作ができません。

●操作をまちがえたとき。
●ボタンを押す間隔を10秒以上空けたとき。
●指定時間以内に操作を完了しなかったとき。

増設登録を取り消すには

増設登録をやり直すときは、まず増設登録を取り消したあと、
再度増設登録操作を行ってください。

親機の操作で子機を取り消しも行います。取り消しが完了するまで
絶対に子機を親機から離さないください。

親機で子機の増設登録を取り消すとすべての子機が取り消されます

親機では、子機の増設登録を個別に消去することはできませんので、ご注意ください。消去したあとは、必要な子機をすべて登録し直してください。再登録しないと、使用することができません。

1 親機で取り消しの操作をする

電話機の場合 何も操作していない状態で…

子機を増設します (画面例) が
表示されるまで、
親機の **保留** を押し続ける (約3秒)

画面が表示されたらボタンから指をはなし、
3秒以内に親機の **0** を押し、

「内線」で子機を消去 (画面例)
と表示されるまでそのまま押し続ける (約5秒)

画面が表示されたらボタンから指をはなし、
子機が近くにあるのを確認して、

保留 を押す

●「ピー」と鳴って、親機での取り消しが完了します。

ファクシミリ/複合機の場合 何も操作していない状態で…

子機を増設します (画面例) が
表示されるまで、親機の **保留** を押し続ける (約3秒)

画面が表示されたらボタンから指をはなし、
3秒以内に親機の **0** を押し、

「内線」で子機を消去 (画面例)
と表示されるまでそのまま押し続ける (約5秒)

画面が表示されたらボタンから指をはなし、
子機が近くにあるのを確認して、

保留 (UX-D82CL/CW UX-E680CL/CW の場合は **電話**) を押す

●「ピー」と鳴って、親機で、子機の登録の取り消しが完了します。

子機の増設登録だけを取り消したいときは、子機で以下の操作を行ってください。

ただし、親機の増設登録は消えませんので、親機の登録を消したいときは、上記の「親機で取り消しの操作をする」を行ってください。

何も操作していない状態で…
子機の **保留** を押し続ける (約3秒)

待ち受け画面に戻ったら、3秒以内に
子機の **0** を押し続ける (約5秒)

下の画面が表示されたら、10秒以内に
保留 を押す

0: 親機
1: 子機1

子機2
8/28 9:51

子機
減設
しますか？

●「ピー」と鳴って、子機の登録の取り消しが完了します。