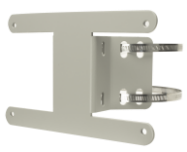


製品取り扱いのご注意

取付金具 形名 **YC-MP02**

お買いあげいただき、まことにありがとうございました。
この製品取り扱いのご注意をよくお読みのうえ、正しくお使いください。

ご使用前に「安全上のご注意」を必ずお読みください。
この製品取り扱いのご注意は、いつでも見ることが出来る場所に必ず保管してください。



- **製品概要**
本製品は、屋外に対応した弊社製ネットワークカメラ専用のポール取付金具です。円柱形のポールに設置できます。
- **対応機種** (2022年6月現在)
YK-P02AG※
※YC-MW02と組み合わせて使用します。

・設置ガイドは<https://jp.sharp/business/security-camera/>からダウンロードできます。
・本書では、説明を簡単にするため「ネットワークカメラ」を「カメラ」と表記します。
・本製品は予告なく仕様を変更する場合があります。あらかじめご了承ください。
・本書に記載の内容は、2022年6月現在の内容です。

付属品をご確認ください



	個数
製品取り扱いのご注意 (本書)	1
<A> 六角ボルト3/8インチネジ(ビス) 本製品とYC-MW02を固定する際に使用	4
 平ワッシャー 六角ボルトAを締める際に使用	4
<C> ポール固定金具(取付範囲Φ112~Φ170mm) 本製品をポールに固定する際に使用	2

ご注意：
・木材や樹脂など、強度が十分でなかったり、紫外線劣化などにより長期間使用した場合の強度低下が予想される材質のポールには設置しないでください。

安全上のご注意 <必ずお守りください>

お使いになる人や他の人への危害、財産への損害を未然に防ぐため、必ずお守りいただきたいことを説明しています。ご使用前に内容をよくお読みのうえ、記載事項をお守りください。

◆あやまった使いかたによって生じる内容を、次のように区分しています。

- ⚠ **警告** 「死亡または重傷を負うおそれがある」内容。
 - ⚠ **注意** 「軽傷を負うまたは物的損害のおそれがある」内容。
- ◆お守りいただく内容の種類を、次の図記号で説明しています。
- ⊘ してはいけないこと。
 - ❗ しなければならないこと。

警告

- ⊘ ●対応機種以外のカメラに使用しない (落下・事故の原因)
 - 改造して使用しない (落下・事故の原因)
 - 強い衝撃を与えたり落下させたりしない (破損・事故の原因)
 - 破損したまま使用しない (落下・事故の原因)
 - 荷重に耐えられない不安定な場所に設置しない (落下・事故の原因)
 - 振動や衝撃、反響の多い場所に設置しない (落下・事故の原因)
 - 風が強い場所に設置しない (落下・事故の原因)
 - 塩害や腐食性ガスが発生する場所に設置しない (落下・事故の原因)
 - 木材や樹脂など強度が不十分または強度低下が予想されるポールには設置しない (落下・事故の原因)
 - ぶら下がらない、足場代わりにしない (けが・事故の原因)
 - カメラのケーブルを無理に曲げない、壁にはさみこまない (火災・故障の原因)
 - 小さな部品を乳幼児の手の届く所に置かない (誤飲の原因)

- ❗ ●設置工事や点検はお買いあげの販売店や設置業者に依頼する (落下・事故の原因)
 - 設置場所は十分な強度を確保する (落下・事故の原因)
 - 人がぶつからない高さに取り付ける (けがの原因)
 - 設置は指定の方法で正しくおこなう (落下・事故の原因)
 - 付属のポール固定金具を使用して設置する (落下・事故の原因)
 - すべてのネジをしっかりと締める (落下・事故の原因)
 - 設置や点検のときは、保護具 (手袋、ヘルメットなど) を着用する (けがの原因)
 - 落下防止対策をおこなう (落下・事故の原因)
 - 防雪対策をおこなう (落下・事故の原因)
 - 定期的に点検する (落下・事故の原因)
 - 使用を終了する場合は、放置せずに設置場所から取りはずす (落下・事故の原因) 取りはずし作業は販売店や設置業者に依頼してください。

注意

- ⊘ ●金属のエッジを素手でさわらない (けがの原因)

設置/使用上のお願ひ

- 設置工事は販売店または設置業者にご依頼ください。指定の方法で正しく設置しない場合、落下のおそれがあります。お客様ご自身では絶対に設置工事をおこなわないでください。業者の方へ：設置ガイドに従って正しく設置してください。
- 販売店とよく相談し十分な強度がある場所に設置してください。やむをえず強度が不十分な場所に取り付ける場合は、十分な補強を施してください。設置箇所が破損したり、本製品やカメラが落下するおそれがあります。また、高所に取り付ける場合は、取付金具、ネットワークカメラの落下などによって、人や物などに危害や損害を与えることがないように安全な場所を選んで設置してください。
- 安全にお使いいただくため定期点検をおすすめします。1年に1回を目安に販売店または設置業者による定期点検をおすすめします。特に長期間お使いの場合は、点検頻度を高めるとともに買い替えのご検討をお願いします。詳しくは販売店や設置業者にご相談ください。業者の方へ：点検では、ネジに緩みやさびがないか、取付部がぐらついたり傾いたりしていないか、確認してください。

免責事項

- ・本製品の取り付け不備、取り扱い不備による事故・損傷・損害について、弊社は一切その責任を負いません。
- ・お客様または第三者が本製品を誤って使用したことにより生じた故障、不具合、またはそれらに基づく損害について、法令上の責任が認められる場合を除き、弊社は一切その責任を負いません。

おもな仕様

材質/色調	アルミニウム合金 / シルバー
外形寸法	約274mm(W) × 約97mm(D) × 約180mm(H)
重量	約700g

お客様ご相談窓口のご案内

本製品の使い方など一般のご相談ならびに修理についてのご相談・ご依頼は、お買いあげの販売店もしくは下記窓口へご連絡ください。

受付時間	月～土曜日 (9:00~17:40) ※祝日・年末年始など弊社休日を除きます
	全国どこからでも一律料金でご利用いただけます。
	0570-006-008

●IP電話をご利用の方は…
043-332-9957 (東日本) 06-6794-9677 (西日本)

＜ご相談窓口におけるお客様の個人情報のお取り扱いについて＞
シャープ株式会社および関係会社は、お客様の個人情報をご相談対応や修理対応などに利用させていただいております。個人情報(は適切に)管理し、修理業務等を委託する場合は正当な理由がある場合を除き、第三者に開示・提供いたしません。個人情報の取り扱いの詳細については、<https://corporate.jp.sharp/privacy-j.html>をご参照ください。

シャープ株式会社
本社 〒590-8522 大阪府堺市堺区匠町1番地
スマートビジネスソリューション事業本部
〒639-1186 奈良県大和郡山市美濃庄町492番地
●住所などは変更の可能性があります。