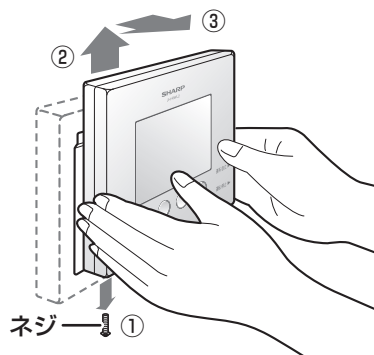


一般的な接続例

下図は一般的な接続例です。接続機器の種類や形状、接続する端子の名称、配線パターンなどは、お客様の環境と異なることがあります。

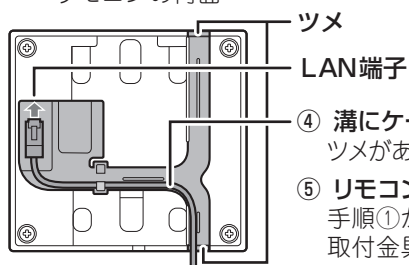
リモコンにLANケーブルを接続するときは…

壁からリモコンを取り外してから、LANケーブルを接続します。



ネジ

リモコンの背面



ツメ

LAN端子

④ 溝にケーブルを通し、LAN端子にケーブルを差し込む

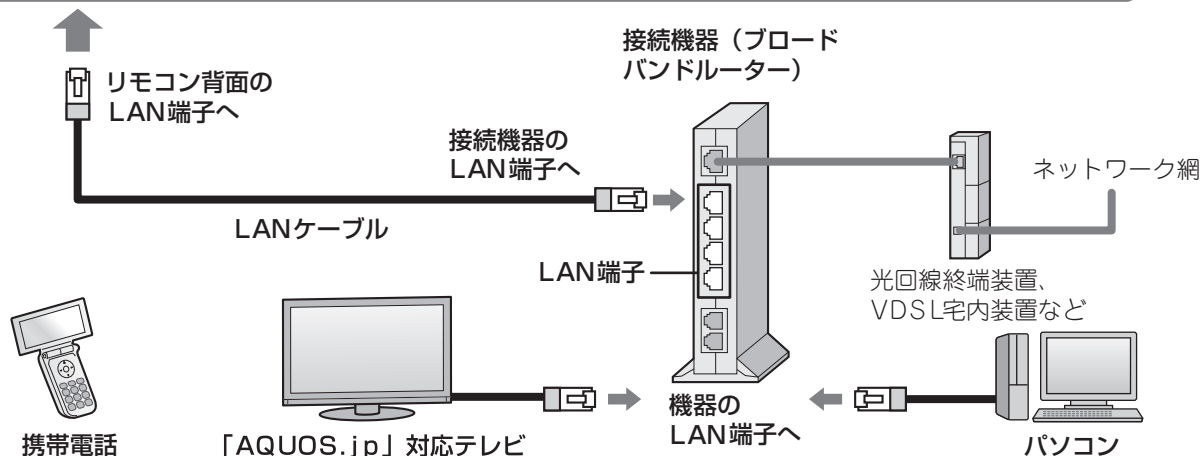
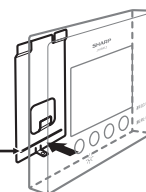
ツメがある場合は、ツメを折ってからケーブルを溝に通してください。

⑤ リモコンを壁に取り付け直す

手順①から③の逆の手順で、壁に取り付けてください。

取付金具の下部にガイドがあります。ガイドにリモコンの下面を合わせると取り付けの際に便利です。

取付金具のガイド



- モニターを無線LANで接続する場合は、電力モニタとブロードバンドルーター間のLANケーブルは必要ありません。
- 無線LANをご利用の場合は、無線LAN対応ブロードバンドルーターをご用意ください。