

SHARP

Be Original.

電子レジスタ

XE-A147-W
(ホワイト)
XE-A147-B
(ブラック)
オープン価格

スタンダードタイプに充実機能とサーマルプリンタ搭載。

8部門
感熱紙

軽減税率
対応
モデル※1

使いやすい

見やすい

視認性の良い

8桁LED表示

色分けで
操作ミスを軽減

キーボード

文字消えを防ぐ
透明キャップ付き



XE-A147-B



XE-A147-W



ロゴ入り領収証も発行
サーマルプリンタ



ロール紙の交換簡単
投げ込み方式



3紙幣6硬貨収納
キャッシュドロア



多目的に使える
2段式
フリートレイ



PCで活用SDメモリーカード対応※2
保存したデータを表計算ソフトで営業管理

ロール紙交換が簡単なサーマルプリンタ

混雑時もすばやく交換できる投げ込み方式

屋外で活躍 バッテリー対応

停電時も自動切替で約8時間※3駆動(オプション)

2種類の消費税率を使いわけることができます。
消費税率の予約変更機能があります。

※1 軽減税率対応レシートを作成するためにはカスタマサポートツールが必要です。
※2 容量4GB~32GB(市販品)。推奨メーカーの動作確認済の品番についてはシャープホームページでご確認ください。
SDメモリーカードは同梱していません。
※3 取引条件:70取引/日、1取引/4商品販売、19行印字/取引(使用温度25℃でバッテリー新品(フル充電)時)。



●本画像はオプションのバッテリーを取り付けた状態です。

本カタログ掲載のレシート見本/領収証見本は、消費税率8%の場合の例です。

本カタログ掲載商品の価格には、配送・設置・付帯工事、使用済み商品の引き取りなどの費用は含まれておりません。

<http://www.sharp.co.jp/business/register/>

簡単・便利。経営に役立つ 基本機能も充実しています。

用途に応じてカラーで区別したキーボード

誤操作を抑え、忙しい時間帯でもレジ操作が迅速にできます。また、キーを保護する透明キャップ付きです。



停電時や屋外でも活躍

バッテリー対応(オプション)

万が一の停電でも自動的にバッテリー駆動に切り替わり約8時間*1使用できます。

*1 取引条件:70取引/日、1取引4商品販売、19行印字/取引(使用温度25℃でバッテリー新品(フル充電)時)。

バッテリーはお客様で着脱いただけます。

データ管理に役立つ

SDメモリーカードスロット

SDメモリーカードにデータを保存し、パソコンでEXCELなどの表計算ソフトやメモ帳などのテキストエディタを使ってデータ管理ができます。

●電子ジャーナル*2(テキスト形式)
●売上データ(CSV形式)

また、SDメモリーカードに保存した電子ジャーナルをレジのプリンタで印字できます。
*2 売上登録の記録詳細。最新の約3000行分を本体メモリーに記録。
●SDメモリーカードは同梱しておりません。
●表計算ソフトが別途必要となります。

SDメモリーカード推奨メーカー:パナソニック、東芝/容量:4GB~32GB
◎動作確認済の品番については、シャープホームページにてご確認ください。
http://www.sharp.co.jp/business/register/op_memory.html

各種設定をパソコン連携でスムーズに カスタマサポートツール*3

部門名や消費税の税率などの設定をパソコンで行い、設定データをSDメモリーカードを使ってレジスタ本体に取り込むことができます。

*3 カスタマサポートツールはシャープホームページよりダウンロードできます。動作環境:対応OSについてはシャープホームページにてご確認ください。
<http://www.sharp.co.jp/support/ecr/>

部門ごとに売上を分類管理できる 8部門分類

各部門に対し、売上単価の設定や、マイナス部門扱いに変更ができます。

充実の基本機能

●エラー発生で取引が終了できない場合でも、素早く対処できる**エラーイック解除機能** ●ドロー内金額と売上金額の照合に役立つ、複合売上処理もできる**現金・券売・信用の売上管理** ●気になる売上と現金在高をすぐにチェックできる**ワンタッチ表示** ●知りたい期間の部門売上合計と総売上合計がつかめる**期間売上集計** ●消費税(外税・内税・非課税混在)自動計算 ●あらかじめ設定した日付で税率を更新する**消費税率自動変更機能** ●割り引き(増し)計算ができる**%キー** ●同一商品の複数登録に便利なり**リピート乗算機能** ●売上以外の入出金は**専用キー**でそれぞれ別動に登録 ●ACアダプタが抜けたら停電になっても、設定や登録した内容が消えない**データ保持機能***4 ●日付:時刻がわかる**時計機能** ●安全性を考えた**鍵つきドロー**

*4 データ保持には単3形アルカリ乾電池が3本必要です。あらかじめ市販の単3形アルカリ乾電池をご購入ください。電池交換警告機能で、電池の消耗もわかります。

レポート一覧

レポート名称	日計		期間計	
	点検	精算	点検	精算
全項目	●	●	●	●
電子ジャーナル	●	●	●	●
現金在高表示	●	●	●	●
部門別売上表示	●	●	●	●
総売上合計表示	●	●	●	●

本体仕様

●形名:XE-A147 ●登録桁数:商品小計7桁(1取引)(内税込・外税抜き金額) ●外形寸法:幅335×奥行360×高さ190mm ●質量:約4kg(ドロー含む) ●電源:AC100V、50/60Hz(ACアダプタ同梱) ●消費電力:待機時1.4W、動作時9.2W ●使用温度範囲0~40℃ ●表示部:LED(全8桁) ●プリンタ部:印字方式1シートサマルタイプ、印字速度約10行/秒、印字桁数30桁 ●ドロー:9金種(紙幣用3、硬貨用6)、コインケース分離型、前面スリット付き ●メモリー保護/時計機能...単3形アルカリ乾電池3本必要、日付自動更新、電池寿命(記憶保持期間)約1年

外形寸法(単位:mm)



消耗品(オプション)

感熱ロール紙:
RL-140T/RL-141T
(紙幅57.5±0.5mm、外径70mm)
RL-130T/RL-131T
(紙幅57.5±0.5mm、外径80mm)

*5 店名・領収証ロゴに黒色部分が多い時は、印字密度の制限のため、ご希望通りに作成できない場合があります。小さすぎる文字についても同様です。細い線、細い文字は印刷が薄くなる場合があります。

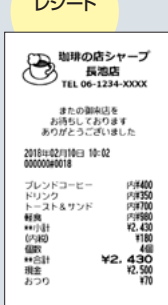
バッテリー仕様(オプション)

●形名:XE-A1BT ●電池種類:ニッケル水素電池 ●外形寸法:幅109×奥行19×高さ49mm(ケーブル、コネクタ含まず) ●質量:233g ●駆動時間:約8時間(取引条件:70取引/日、1取引4商品販売、19行印字/取引(使用温度25℃でバッテリー新品(フル充電)時)) ●充電時間:最大約12時間

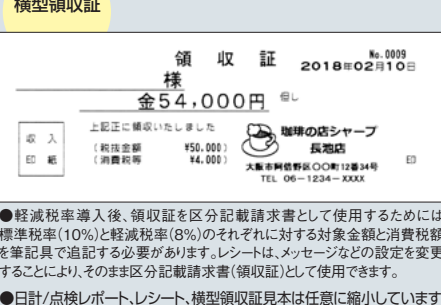
店名・領収証ロゴ作成(有償)について

本体同梱「取扱説明書」の店名・領収証ロゴ作成依頼書でご注文いただくと、SDメモリーカードにてご提供いたします。[送付先と作成料金については、都合により変更する場合があります。最新の送付先と作成料金については、シャープサポートページ(<http://www.sharp.co.jp/support/ecr/>)にてご確認ください。あらかじめ作成料金をご確認ください。お申込みください。]このSDメモリーカードから店名・領収証ロゴデータの読み込み操作を行えば、店名・領収証ロゴが印刷*5されます。

レシート



横型領収証



●軽減税率導入後、領収証を区分記載請求書として使用する場合には、標準税率(10%)と軽減税率(8%)のそれぞれに対する対象金額と消費税額を筆具で追記する必要があります。レシートは、メッセージなどの設定を変更することにより、そのまま区分記載請求書(領収証)として使用できます。
●日計/点検レポート、レシート、横型領収証見本は任意に縮小しています。

商品ご理解のために

■商品ご使用について ●当製品は日本国内においてのみ使用可能です。 ●当製品は直射日光のあたる場所、塵埃の多い場所、振動の加わる場所での使用は故障の原因となりますので使用を避けてください。防水処理はしていません。
■カタログについてのご注意 ●当カタログに掲載された製品の中で、品切れになるものもありますので、販売店におたしめかめの上、お選びください。 ●製品改良のため、仕様の一部を予告なく変更することがあります。また、商品の色調は印刷のたど実物とは異なる場合もありますのであらかじめご了承ください。 ●本カタログの表示はすべてメモリ合致です。 ●SDロゴは商標です。 ●その他記載されている会社名、製品名等の固有名称は各社の商標または登録商標です。
■QRコードから誘導されるサイトについてのご注意 ●当サイト及び動画の視聴は無料ですが、通信料金はお客様のご負担となります。 ●QRコードは株式会社デンソーウェーブの登録商標です。

■「オープン価格」の商品は、希望小売価格を定めておりません。価格についてはセールスマンもしくは販売店にお問い合わせください。
■このカタログについてのお問い合わせは、お近くの販売店にご相談ください。もし、販売店でお分りにならないときは、下記におたずねください。

ご購入・使い方に関してのご相談

受付時間
月曜日~土曜日
9:00~18:00
(日曜、祝日および年末年始を除く)

ナビダイヤル
0570-002-023
(全国共通番号)

*全国どこからでも一律料金でご利用いただけます。
*携帯電話からもご利用いただけます。

保守サービス・修理のご相談

受付時間
月曜日~土曜日 9:00~17:40
(日曜、祝日および年末年始を除く)

ナビダイヤル
0570-005-008
(全国共通番号)

*全国どこからでも一律料金でご利用いただけます。
*携帯電話からもご利用いただけます。

安全にお使いいただくために

●ご使用前に取扱説明書をよくお読みの上、正しくお使いください。表示された正しい電源・電圧でお使いください。

●ご購入の際は、購入年月日・販売店名など所定の事項を記入した保証書を必ずお受けとってください。

延長保証サービスについては、シャープサポートページをご参照ください。 <http://www.sharp.co.jp/support/ecr/>

シャープ株式会社

本社 〒590-8522 大阪府堺市堺区匠町1番地
<http://www.sharp.co.jp/>



■お求めは信用と技術を誇る当店で ■アフターサービスのお申し込みはお買い上げの店へ

このカタログの内容は、2019年1月現在のものです。

ビ(シ)-1230 H.20 XEA147L



●このカタログは環境に配慮したFSC®認証紙を使用しています。
●このカタログは環境に配慮した植物油インキを使用しています。

