

Be Original.

一人ひとりに寄り添うICTソリューションで、未来へつながる学びをサポートします。

シャープの教育ソリューション



タッチディスプレイ

BIG PAD Campus

教育現場に特化したBIG PADで、授業の幅を広げます。

4人同時の書き込みや、ペンの色や線種の設定もできるので、大勢で意見を出しやすく活発な授業が行えます。また、前面操作ボタンを採用し、画面の一時静止、入力切替、音量変更をスピーディに行えます。



80v型 70v型 65v型 60v型

BIG PAD 4Kモデル

圧倒的な高精細で、美術資料などの極細線や質感まで美しく再現。

微細な線や文字も、4K解像度(3,840×2,160)で緻密に表示。写真や映像もよりリアルに映し出します。



85v型 75v型 65v型

BIG PAD ミドルサイズモデル

少人数での授業やディスカッションで使いやすいミドルサイズ。

視聴距離1~2m以内で2~6人での使用に適しています。移動や設置がやすく、授業内容などに合わせてさまざまな教室で使用できます。



50v型 40v型

マルチディスプレイ / インフォメーションディスプレイ

高精細液晶パネルの豊かな表現力で情報を正確に伝達。



辞書アプリ Brain+

辞書や参考書を、タブレットやPC上で手軽に利用できます。



業務用レーザー超短焦点プロジェクター

省スペースで最大150型の画面投映を実現。



デジタルフルカラー複合機

手軽に情報を共有して作業の効率化を図ります。



無線LANアクセスポイント

校内から校庭まで、無線LANネットワークを柔軟に構築。



大型液晶テレビ AQUOS

大きく美しい画面で、教室での資料提示に適しています。

AQUOS



●本パンフレットの画面は、すべてハメコミ合成です。●タッチディスプレイのスタンドは別売です。●掲載されている社名および製品名は、各社の商標及び登録商標です。

お問い合わせ窓口 シャープマーケティングジャパン株式会社 BS 販売推進部

〒105-0023 東京都港区芝浦1丁目2番3号 シーパンス館 電話(03)5446-8312
〒547-8510 大阪府大阪市平野区加美南3丁目8番25号 電話(06)6794-9617

シャープ株式会社

本社 〒590-8522 大阪府堺市堺区匠町1番地
https://jp.sharp/



このパンフレットの内容は、2019年6月現在のものです。

L15 [SBA196J]



●このパンフレットはFSC®認証材および管理原材料から作られています。
●このパンフレットは環境に配慮した植物油インキを使用しています。



https://jp.sharp/business/education/

シャープの教育ソリューションは、 新しい時代の学びをサポートします。

Society5.0と呼ばれる新たな社会構築が進む中で、
EdTech(教育×テクノロジー)の本格的な推進にともなう、
AI等の先端技術を効果的に活用するため学習環境の整備と
教育現場の変革が求められています。

ICTを基盤とした先端技術で教師・学習者をサポートし、
子どもたちの力を最大限に引き出す学びを実現するには何が必要か。
シャープの教育ソリューションは、個々の課題を解決し、
未来に向けた最適な教育環境をご提供します。

子どもたちの 未来を育む 学びを実現



21世紀を生きる子どもたちに
求められる力 ~「自立」「協働」「創造」~
を育むために必要とされる学びとは…

ICTの活用による

主体的な学び

見通しを持ち粘り強く取り組み、
自らの学習を振り返り
次につなげる学び

対話的な学び

子どもたち同士が
教えあい学び合う
協働的な学び

深い学び

他者との対話、自己との対話、
整理分析により
考えを深める学び

シャープの教育ソリューションとは



シャープは30年以上前より教育の情報化に取り組んでおります。そこで培ってきたものは、まさに教育のこれからの時代に求められている学びそのものです。子どもたちの豊かな学びの実現に向けシャープは進化し続けます。



スタディシリーズは、中山和彦(故人)、東原義訓、余田義彦、山野井一夫 各先生の教育におけるコンピューター利用の研究・実践の成果を盛り込み、シャープマーケティングジャパン株式会社が先生方と共同で開発した教育用ソフトウェアです。
●SuperCAIの開発元は進学会システムです。 ●Study21の開発元は株式会社東大英数理教室です。

電子黒板 BIG PADとタブレット端末を活用し、 興味を深めながら、学力向上につながる教育 環境をつくります。



プログラミング学習支援ツール

RoBoHoN × STUDYNOTE SCRATCH

子ども向けプログラミング言語「Scratch」や、「ロブリック」でRoBoHoNを簡単に動かすことができます。子どもたちは楽しみながらプログラミングを体験。スタディノートによる協働的な学習活動を通じて、プログラミング的思考を育みます。

BIG PAD Campus

BIG PAD

クラウド型Web会議サービス

TeleOffice

遠距離の学校同士をつないだ合同授業や、専門の知識を持った教師による遠隔学習など、多様で質の高い学びの機会を増やします。クラウド型だから、簡単に導入できて、いつでもすぐにご利用いただけます。

タブレット学習システム

スタディ ネット **STUDYNET**

タブレット端末と電子黒板を連携することで、一人ひとりの考えを共有。さまざまな考えに出会い、気づきをつなぐことで、新たな知を創造する力を育みます。授業の双方向性を高めることで、よりアクティブな学習活動が可能になります。

表現・協働学習支援システム

スタディ ノート **STUDYNOTE**

一人ひとりの意見やグループで作成したノートを掲示板で共有するなど、多様な表現活動と協働学習を通じて、情報活用能力の育成と共に、主体的・対話的な学びからより深い学びへ。一斉授業からアクティブラーニングまで、様々な学習シーンで活用いただけます。

個別学習支援システム

インタラクティブスタディ **Interactive Study**

子ども一人ひとりのスタディ・ログに基づき、個別最適化を実現。単なる繰り返し学習ではなく、個に応じた「わかる」学習を提供します。基礎・基本の完全習得に向けたアダプティブラーニングを支援します。

クラウド型 家庭学習システム

インタラクティブスタディ **Interactive Study** × スタディ ネット **STUDYNOTE**

クラウド環境を使用すれば、家庭など学校外でも、時間と場所を選ばず学習できます。多面的な学習環境をご提供しサポートします。

導入事例



つくば市立みどりの学園 義務教育小学校 様
BIG PADとタブレット端末との連携、ロボホンやSTUDYNOTE・STUDYNETなどを効果的に活用し、主体的・対話的な学習を通じて、学びを深めています。



武雄市立橘小学校 様
すべての普通教室に電子黒板を設置し全員貸与のタブレット端末でSTUDYNOTEなどを活用。充実したICT環境により対話的で深い学びを実現しています。



豊島岡女子学園 中学校・高等学校 様
プロジェクター型電子黒板からBIG PADにリニューアル。動画や資料などを表示し解説することで、より理解度を高める授業を展開しています。



鹿島学園高等学校 様
全教室にアノテーションユニット付きBIG PAD Campusを導入することにより、生徒と向き合う時間が増え、視覚的でアクティブな授業を展開しています。



北海道大学 様
BIG PAD & 9面マルチで道内7国立大学がオンラインで連携して多様な授業を配信。各大学が特色ある科目を相互提供し、全道で教育レベルを向上させています。



日本医科大学 様
BIG PAD 46台を一斉導入し、少人数制学習の環境を充実させました。学生の診断能力・コミュニケーション能力の向上に貢献しています。

いつも学ぶ場所だからこそ快適に シャープのきめ細かな教育ソリューション

シャープでは、子どもたちにとってふさわしい学びの環境を追求して、さまざまな学校向けソリューションをご用意しています。教育用基本ソフトウェア「スタディシリーズ」をはじめ、各施設・教室でシャープのICT機器をご活用いただけます。



小・中学校のICT活用

教室

美しい色彩で豊かな表現力のあるBIG PAD Campusで授業がより楽しく、わかりやすく。タブレット端末と連携し協働学習にも使えます。

(スタディシリーズ)



職員室

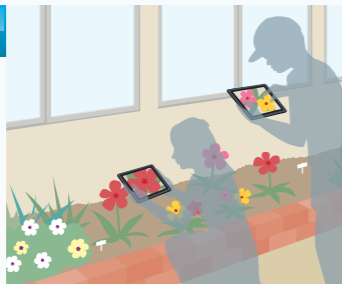
大画面のBIG PADで行事予定や共有事項などを表示。会議用モニターとしても活用でき、板書した議事内容を複合機でそのままプリントできます。



校庭

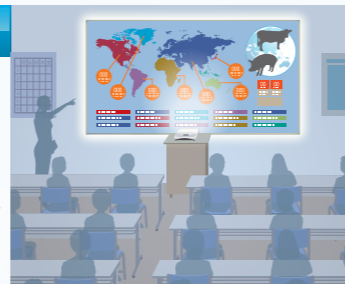
タブレットと無線LANアクセスポイントで、校内のさまざまな場所で学習に取り組みます。図書室や校庭、特別教室など離れた場所で調べ合った事をまとめたり、協働学習にも活かれます。

(スタディシリーズ)



視聴覚室

シャープの業務用プロジェクターなら、超短距離で投影できるので、省スペースでの設置が可能。人数や内容に合わせて、最小80型から最大150型までの表示ができます。



パソコン教室

20V型タッチディスプレイを囲んで、相談しながらプログラミング。実際に動くロボホンで直感的に学べます。



特別支援教室

ミドルサイズモデルのBIG PADなら、それぞれの児童・生徒の学習に応じて活用できるなど、少人数での学習にも適しています。



家庭学習

家庭学習においてもスタディシリーズなら、学習の進度だけでなく、一人ひとりの理解度や弱点に合わせた課題提示などより効果的な学びを支援します。

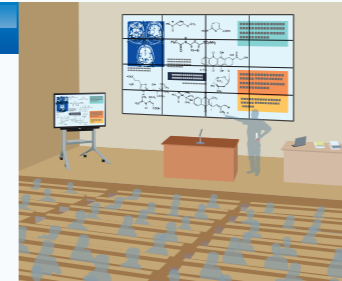
(スタディシリーズ)



高校・大学のICT活用

大教室

BIG PADとマルチディスプレイの連携で、大人数向けの教室でもスムーズな授業の進行が可能です。



ゼミ

より専門的な資料やコンテンツを扱うゼミには、4KモデルのBIG PAD。高画質で伝わりやすい研究発表や、積極的な議論に適しています。



美術室

8Kモデルのディスプレイなら、有名な絵画や美術作品の繊細なタッチまで表現可能。気軽に見ることができない作品をリアルに感じられます。



ラーニング・commons

小グループで、BIG PADやインフォメーションディスプレイなどを活用し、情報を共有することで、活発なコミュニケーションを促し、主体的・対話的な学びの場を提供します。



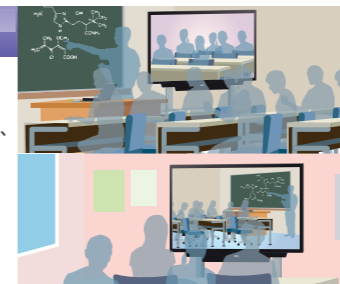
図書館

新刊やイベント案内などにインフォメーションディスプレイを。ミドルサイズモデルのBIG PADは蔵書検索やグループ学習のスペースでも利用できます。



遠隔授業

TeleOfficeを活用すれば、分校や別キャンパスとの遠隔授業や、提携校とのコミュニケーションがスムーズに行えます。



サポート体制

導入から活用法まで、効果を最大限に引き出す、トータル支援でサポート

「うまく使いこなせるか、授業で活用できるか」—— そのような先生の不安を解消するため、ICT支援員の派遣をはじめとした、さまざまなサポート体制を整えています。導入後、システムと同様に子どもたちの成長を見守っていきます。

