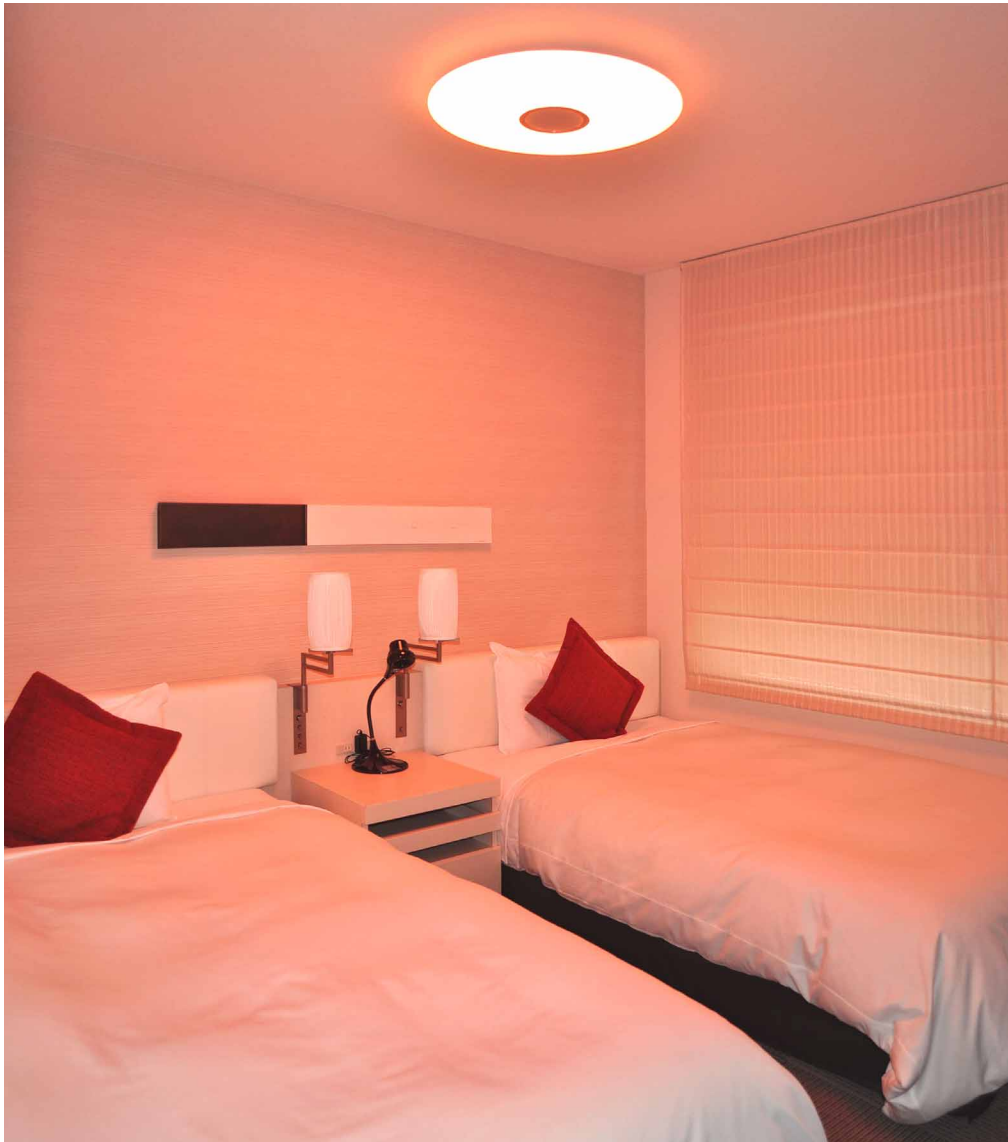


# さくら色のあかりで「快眠プラン」をご提供 好みの色味・明るさが選べ、お客さま満足度も向上



## ■ 導入先

### 三井ガーデンホテル四谷さま

- 東京都 / 新宿区
- JR中央線・総武線「四ツ谷駅」より徒歩3分に立地。女性スタッフを中心としたプロジェクトにより、企画、設計、施工と全てを統轄され、“女性にやさしいホテル”をコンセプトとされる。



## ■ 導入商品

### LEDシーリングライト DL-C304V×3台

- 2012年6月、「さくら色のあかりでゆったり快眠プラン」の対象となるレディースツインルーム2室を含む3室に導入。

## こんなソリューションを実現しました。

### 導入前の課題

オープン3周年を機に、付加価値の高い部屋を新設することになり、一層快適に過ごせるお部屋をご用意したいと考えていました。また目新しい設備の導入で、お客さまの注目を高めたいと考えていました。

安眠効果があるさくら色LEDシーリングの導入で、これまでになかった快適さと癒しを提供できる付加価値の高いお部屋が完成しました。

お客さまの好みに合わせ、あかりの色や明るさをきめ細かく設定できる点も好評。当ホテルのサービス向上につながっています。



三井ガーデンホテル四谷  
宿泊 支配人  
田代恵美さま

## ■ 導入の背景

### オープン3周年記念を機に 快適・快眠をコンセプトにした新プランを。

当ホテルは“女性が泊まりやすいホテル”をコンセプトに、2～9階のフロアのうち、8階をレディースフロアとしています。オープン3周年のリニューアルを機に、女性客向けに「快眠」や「癒し」をご提供できる新しいプランをご用意し、当ホテルの付加価値向上を図りたいと考えました。通常の客室はダウンライトで明かりを落とし、落ち着いた雰囲気を演出していますが、お客さまご自身で調色・調光したいといった要望もあり、こうしたお声にもお応えしたいと考えていました。

## ■ 選ばれた理由

### さくら色の明かりでこれまでにない 快適空間を提供できると考えました。

さくら色LEDシーリングには安眠サポート効果があるとの提案を受け、これまでにない快適空間をお客さまにご提供できると考えたのが採用のきっかけです。従来の内装をそのままに、さくら色LEDシーリングを設置したところ、客室の雰囲気にすんなり溶け込みました。また初めてLEDシーリングのリモコンを使われる方もいらっしゃいますので、リモコン操作がしやすいことも採用の決め手になりました。

## ■ 導入後の効果

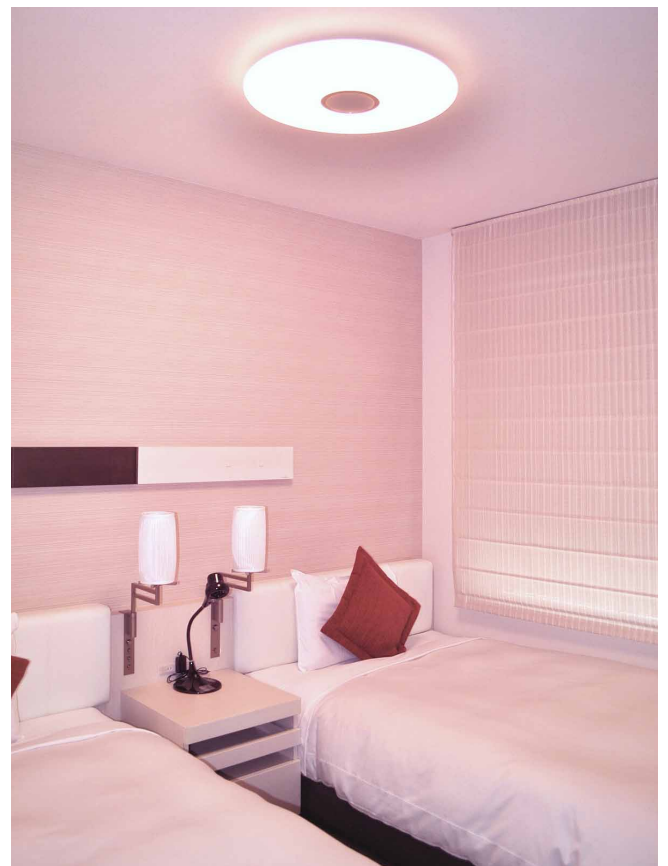
### 「快眠」と「癒し」を全面に訴求できる 付加価値タイプの客室が完成。

さくら色LEDシーリングで「快眠」と「癒し」を全面に訴求する、新しいプランをご用意でき、宿泊客アンケートでは「ゆっくり休むことができた」とうれしいお声を頂いています。また、お客さまの好みに合わせてあかりの色や明るさをきめ細かく設定できる点もサービスの一つになっています。さらに同プランでは、シャープ製のプラズマクラスタードライヤー、ベッドサイドタイプオン発生機などの商品も揃えており、より良質な快適空間を提供し、満足度向上に繋げています。

## ■ 今後の展望

### 安眠効果にご満足いただき、 リピーター客を増やしたい。

同プランに宿泊いただいたお客さまに、他にはない快適さを感じていただくことで、リピーター客増にもつなげたいと考えています。また、このお部屋でさまざまなシャープ製品を体験いただき「自宅でも使ってみよう」といった感想も多く聞かれます。今後も付加価値向上を図れるプランをご用意し、お客さまにさらなる満足を提供していきたいと考えています。



多彩な調色・調光機能がホテルのサービス向上に



プラズマクラスターイオン発生機、壁掛け液晶テレビAQUOS、メディアタブレットGALAPAGOSなどを快適アイテムとしてご用意