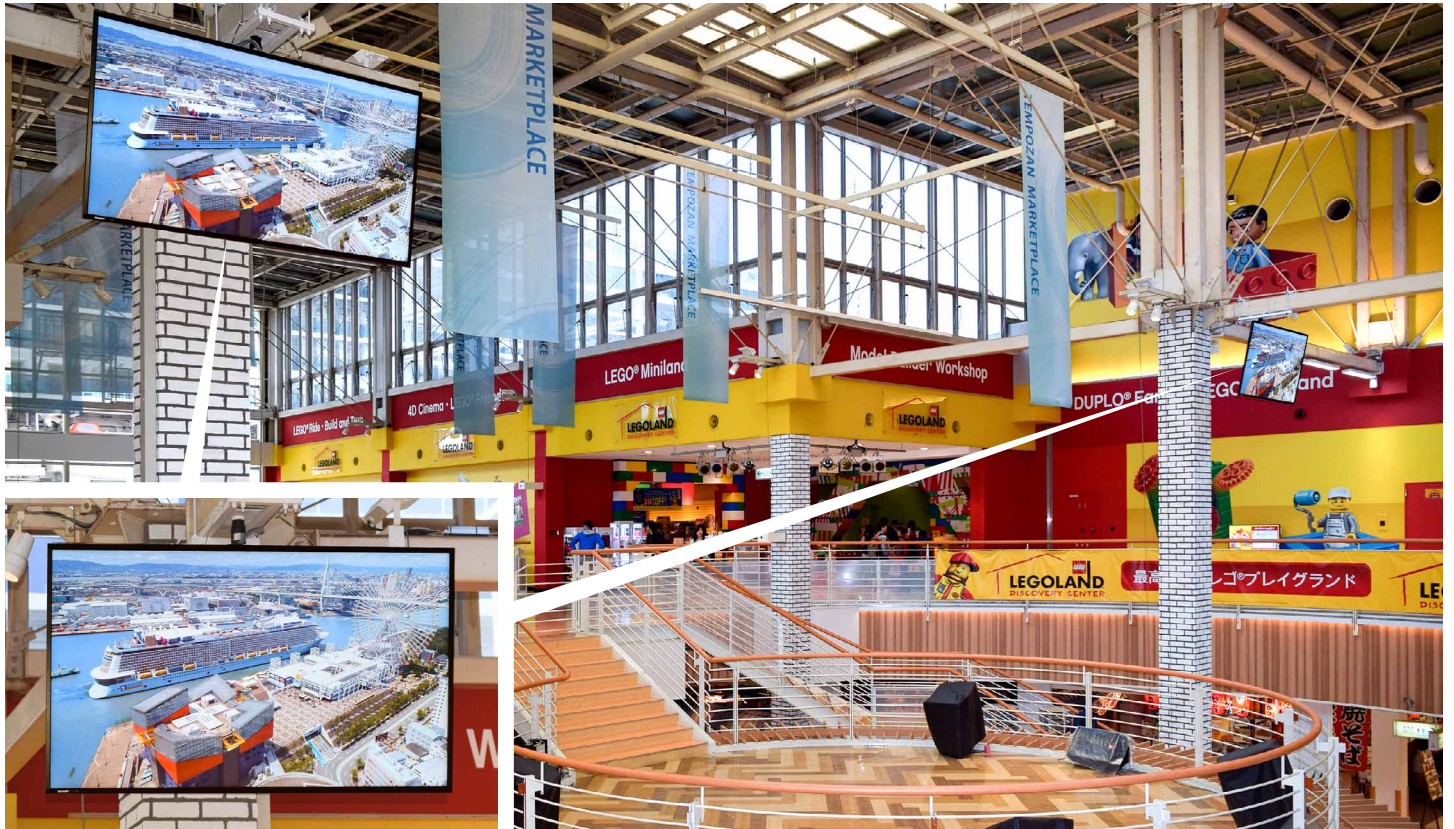


# 総合レジャースポットとしての魅力をディスプレイで発信 観覧車、クルーズ、グルメ情報などをPRし、回遊性を向上



## 導入先

### 株式会社海遊館さま

- 大阪府大阪市
- 1988年設立。「海遊館」「天保山マーケットプレース」などを運営。大阪有数の観光地として海外での知名度も向上している。
- 天保山マーケットプレース/本物件



## 導入商品

### インフォメーションディスプレイ

PN-R703 (70V型) ×4台、PN-R603 (60V型) ×2台  
PN-Y436 (43V型) ×2台

e-Signage (コンテンツ配信表示システム) ネットワーク版  
タッチディスプレイ「BIG PAD」

PN-L603B (60V型) ×1台

- 2018年7月までに天保山マーケットプレースに導入。

## こんなソリューションを実現しました。

### 導入前の課題

天保山ハーバービレッジは、水族館「海遊館」、商業施設「天保山マーケットプレース」、大観覧車、大阪港クルーズなどが楽しめる総合レジャースポットです。各施設の案内を強化することで、訪れたお客さまのビレッジ内での回遊性を向上させたいと考えていました。

70V型ディスプレイに各施設のPR動画などを表示。複数の施設の利用促進につなげています。

週末はマーケットプレースのイベントをライブ表示。より多くの方に楽しんでいただける環境が実現。

災害時には緊急テロップ機能が活躍。台風接近による閉館時間の繰上げなどの多言語案内が可能に。



株式会社海遊館  
マーケットプレイス部部长 兼  
企画・管理チームマネージャー  
浅原和哉さま

■ 導入の背景

水族館、観覧車、グルメ、クルーズ乗船など各施設をPRし、回遊性をアップしたい。

天保山ハーバービレッジは、世界最大級の水族館「海遊館」のほか、大観覧車、大阪港クルーズ、グルメ、ショッピングなどが楽しめる総合レジャースポットです。各施設の案内を強化することで、お客さまの回遊性を高めたいと考えていました。また、週末は集客策として、マーケットプレイス内のイベントスペースで音楽ライブなどを開催しており、大勢のお客さまに楽しんでいただくことでサービスを向上したいと考えていました。

■ 選ばれた理由

壁面や柱にすっきり設置できる薄型設計と明るい所でも見やすい高輝度仕様を評価。

2年前にフロア案内用に60V型のBIG PADを導入しており、シャープの液晶ディスプレイの美しさは実感済みでした。今回のディスプレイ採用にあたっては、大阪市で開かれたシャープのビジネスソリューションフェアに参加したことが採用の決め手になりました。70V型の大画面の迫力と700cd/m<sup>2</sup>の高輝度仕様にまず納得。また壁面や柱への設置となるため、厚み約39.4mmの薄型設計も評価できました。コンテンツ配信表示システム「e-Signage」は直感的な操作性が魅力で、社内のスタッフにも負担なくコンテンツの更新ができると思いました。

■ 導入後の効果

各施設の魅力を多彩に発信して利用を促進。緊急テロップ機能で災害時の案内も強化。

ディスプレイに、水族館や観覧車、大阪港クルーズなどの案内やPR動画を次々と表示することで、それぞれの施設の利用促進につながっています。また週末にマーケットプレイス内で開催するイベントでは、ステージの様子をライブ表示して、より多くの方に楽しんでいただける環境が実現しました。一方、大型台風が接近し、急ぎよ閉館時間を繰上げた際、緊急テロップ機能を活用して、日本語、英語でお知らせし、観光客への案内を強化できました。

■ 今後の展望

外国語による案内をさらに手厚くして、観光客のサービス向上に役立てます。

今後は次回のイベントの案内や海遊館の特別企画展の告知などにも活用する予定で、こうした情報も英語、中国語、韓国語などで多言語表示することで、外国人観光客への情報発信の強化にも役立てていきたいと考えています。



海遊館のPR映像やイベント映像などを表示してサービス向上



大型客船の入港など、ビレッジ内のあらゆる情報を発信



60V型BIG PADのフロア案内は多言語表示に対応